

TTS Climaboden



Fussbodenheizung ab 15 mm

auch in Kombination mit unserer Wandheizung



Fussbodenheizungssystem **TTS Climaboden** nie mehr kalte Füße

Moderne energieoptimierte Bauweise, der Trockenbau und der Trend zur Sanierung von wertvollen alten Strukturen, stellen hinsichtlich Bodenaufbauhöhen und Regelbarkeit sehr hohe Anforderungen an ein Heizsystem.

Der **TTS Climaboden** wurde speziell für diese Anwendungen entwickelt und optimiert, um die Vorzüge einer beheizten Fussbodenfläche auch für diese Fälle verfügbar zu machen.

TTS Climaboden zeichnet sich in erster Linie durch die geringe Aufbauhöhe aus.
Die Gipsfaserplatten mit eingelegtem Spezialrohr sind 15 mm dick.

TTS Climaboden ein absolutes Leichtgewicht.
Die eingesetzten, gefrästen Spezialgipsfaserplatten mit eingelegtem und verspachteltem Rohr haben ein Eigengewicht von ca 20 kg/m².

TTS Climaboden eignet sich optimal für Trockenbauten.
Die Climabodenplatten werden trocken geliefert und wasserarm montiert.

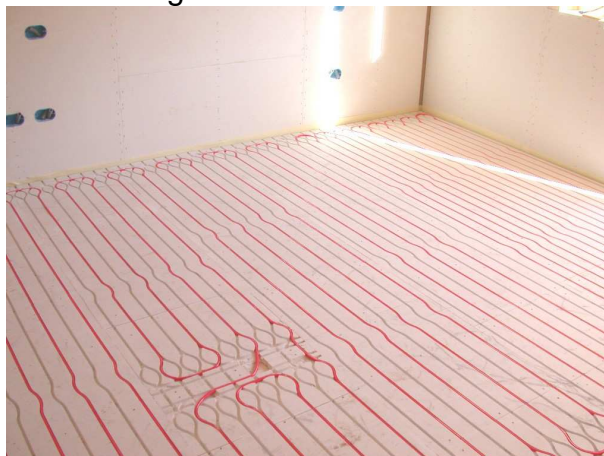
TTS Climaboden garantiert kürzeste Bauzeiten.
Der Bau kann nach verlegten Heizelementen direkt weiter geführt werden. Austrocknungszeiten entfallen komplett.

TTS Climaboden erreicht eine sehr schnelle Regelbarkeit.
Die Climabodenplatten haben eine geringe Masse und reagieren dadurch sehr schnell auf Wärme und Kälte.

TTS Climaboden erlaubt eine direkte Verlegung des Bodenbelags auf den Heizplatten.

TTS Climaboden ist ideal zur Beheizung von Niedrigenergie-Häuser mit optimalen Dämmwerten, da es die geringe thermische Heizmasse erlaubt, eine Fussbodenheizung gezielt zu regeln und so auf Wärmeeinträge durch Sonneneinstrahlung, sich im Raum befindliche Personen oder Elektrogeräte, zu reagieren.

TTS Climaboden nutzt die angenehme Wärmestrahlung und hilft Energie sparen. Je nach Bauweise bietet ein Raum, der mit Wärmestrahlung geheizt wird, bereits bei 18° denselben Komfort, wie ein Raum mit 23° Heizkörperwärme. Dies er Umstand ermöglicht es, bis zu 30 % Energie und Kosten einzusparen, da sie je zusätzlichem Grad an Raumtemperatur einen Energiebedarf von 5 - 6 % mehr benötigen.



Für verschiedene Anwendungsfälle sind verschiedene Aufbauten möglich

Anwendungsfall 1: bestehender alter Unterlagsboden / Anhydritboden

TTS Climaboden Aufbauhöhe ab 18 mm

Anwendungsfall 2: Verlegung auf Wärme- und / oder Trittschalldämmung

TTS Climaboden Aufbauhöhe ab 35 mm ohne Dämmung

Anwendungsfall 3: Verlegung auf Holzböden o.ä.

TTS Climaboden Aufbauhöhe ab 25 mm

Anwendungsfall 4: Verlegung auf bestehendem Gipsfaserboden

TTS Climaboden Aufbauhöhe ab 15 mm

Wir bitten Sie dringend, die in unseren technischen Infos sowie in den Unterlagen der Gipsfaserhersteller angegebenen Aufbauten und Angaben zu den Oberbodenbelägen einzuhalten. (Abdichtungen in Nassräumen, Einschränkungen von Fließengrößen usw.)

Einsatzgebiete

- Häuser in Trockenbauweise / Fertighäuser
- Sanierung von Altbauten
- Bei geringen Aufbauhöhen bzw. bei statischen Sonderfällen
- Niedrigenergie - Häuser
- Wohnhäuser, Bürogebäude, Reihenhäuser
- öffentliche Einrichtungen wie z.B. Schulen, Krankenhäuser, Altenheime, in Räumen mit hohen raumlufthygienischen Anforderungen (z.B. min. Staubaufwirbelung bei Allergikern)





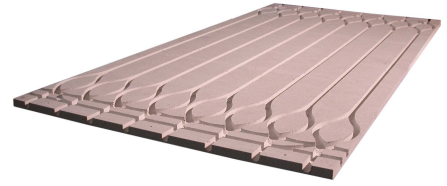
Die Komponenten

TTS Climaboden Kopfplatte

Die Kopfplatte ist das Grundelement des Systems und hat die Abmessungen 600 * 1200 * 15 mm (0,72m²).

Das Gewicht beträgt 11,2 kg.

An einer Seite sind neben den Rohrumlenkradien zusätzliche Rohraussparungen für Anbindeleitungen eingearbeitet.



TTS Climaboden Umlenkplatte

Die Umlenkplatte wird vor allem in Flächen mit durchlaufenden Anbindungen verwendet.

Hauptsächlich vor dem Verteilerkasten und bei größeren Räumen im Kopfplattenbereich.

Die Abmessung beträgt 300 * 600 * 15 mm (0,18m²).

Das Gewicht beträgt 2,1 kg.



TTS Climaboden gerade Platte

Die gerade Platte ist das kostengünstige Flächenelement für die

Verlegung zwischen den Kopfplatten. In der Plattenmitte ist ein kleiner Rohrversatz eingefräst um eine bessere Rohrfixierung zu erreichen.

Die Abmessung beträgt 600 * 1200 * 15 mm (0,72m²).

Das Gewicht beträgt 11,8 kg.



TTS Climaboden Spezialrohr 10x1.3 weiss (rot wurde nur für den Prospekt verwendet)

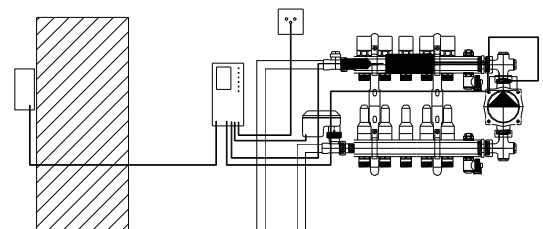
- sauerstoffdicht, formstabil, hohe Flexibilität, dadurch einfaches Biegen des Rohres von Hand möglich

- geringe Wärmedehnung, korrosionsbeständig.

Der **TTS Climaboden** ist ein Niedrigtemperatursystem.

Um das System in eine bestehende Anlage zu integrieren, kann eine Senkung der Vorlauftemperatur nötig sein.

Mit dem Regelset AT kann dies ohne grossen Aufwand ausgeführt werden. Das Set wird an die bestehende Vor-Rücklaufleitung angebaut. Die Vorlauftemperatur wird ständig den Anforderungen angepasst.



Der Prospekt wurde Ihnen überreicht durch Für technische Information



Thermotec Systemtechnik AG

Tel + 41 41 882 04 44

Fax + 41 41 882 04 49

www.thermotec.ch

E-Mail- info@thermotec.ch